



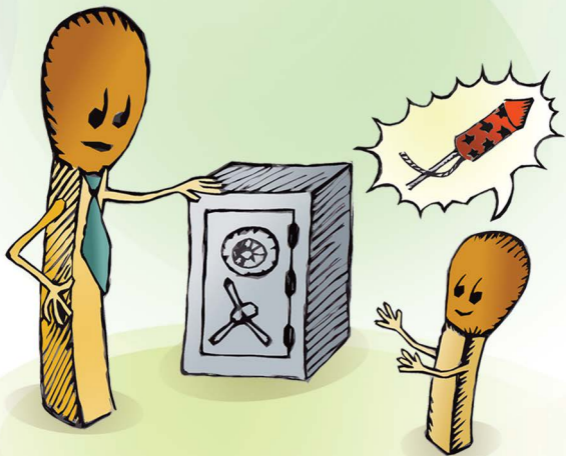
# Nõuandeid ilutulestiku tegemiseks



TEHNILISE JÄRELEVALVE AMET  
ESTONIAN TECHNICAL SURVEILLANCE AUTHORITY



**Kasutusjuhend on lugemiseks  
ja järgimiseks.**



**Hoiukoht** olgu kuiv, ohutu ja lastele kättesaamatu. Väldi süttimis- ohtlikke kohti!



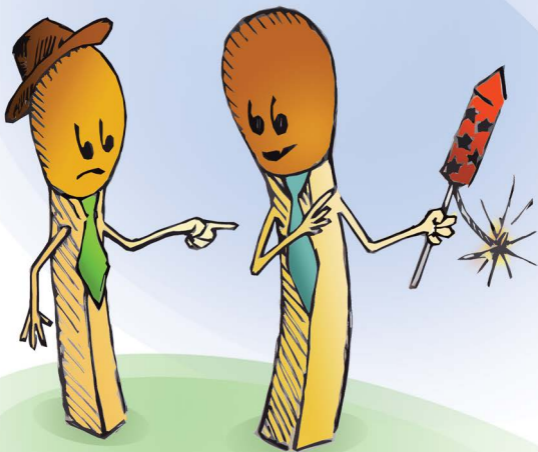
**Ole** ilutulestikuga  
tegutsedes kaine!



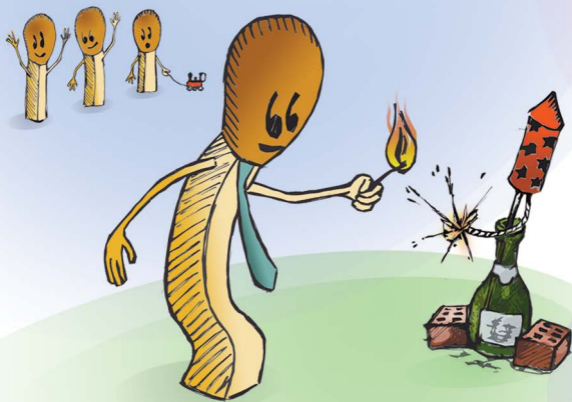
**Vali** juhendist lähtuvalt piisav  
kaugus inimestest, hoonetest  
ja sõidukitest!



**Fikseeri** tulevärk kindlalt ja  
ohutus suunas!

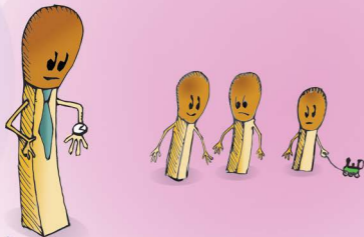


**Süüdatud** ilutulestik pole käes  
hoidmiseks!



**Täiskasvanud** tegutsevad  
ilutulestikuga ja lapsed vaatavad.  
Ära kummarda süüdatud toote kohale.

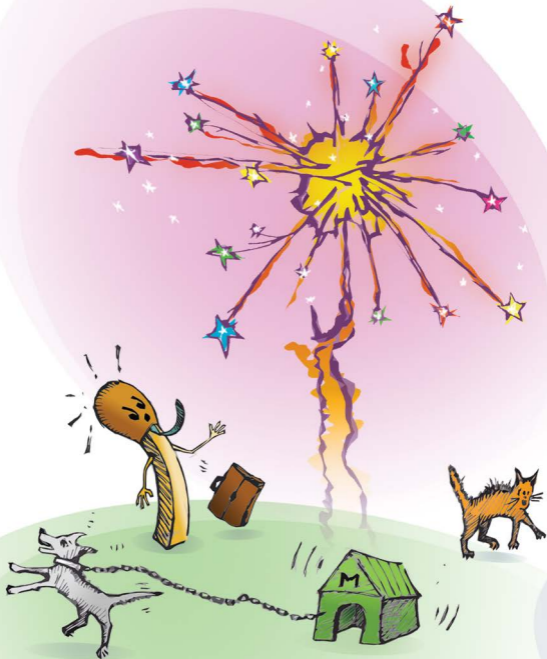





**Tark** ei torma, oota vähemalt  
10 minutit kui toode pole  
käivitunud.



**Mõtle** ohtudele! Hooletus ees,  
õnnetus taga! Kasuta ainult  
terveid tooteid.



**Arvesta teistega, ootamatud heli- ja valgusefektid võivad ehmatada!**



**Pürotehniline toode peab olema kantud  
TJA pürotehniliste toodete kasutuslubade  
registrisse või omama CE-märgistust.**

**Lisaks peab olema pürotehnilisele  
tootele märgitud:**

1. Toote nimetus
2. Tootja või importija nimi ja aadress
3. Vanusepiirang kasutamisel
4. Toote ohtlikkuse kategooria
5. Ohumaa
6. Kasutusjuhend
7. Käitumisjuhend olukorraks, kus toode pärast süütamist ei rakendu

Kui toode ei rakendu, siis ära jäta seda  
vedelema ega viska prügikasti, vaid  
tagasta müüjale.

[www.ohutus.ee](http://www.ohutus.ee)